

Шифр:

113017

Всероссийская олимпиада школьников
Региональный этап

2018/2019

Ленинградская область

Район Выборгский

Школа МБОУ Приветненская СОШ

Класс 10

ФИО Алтыннишева Алсу

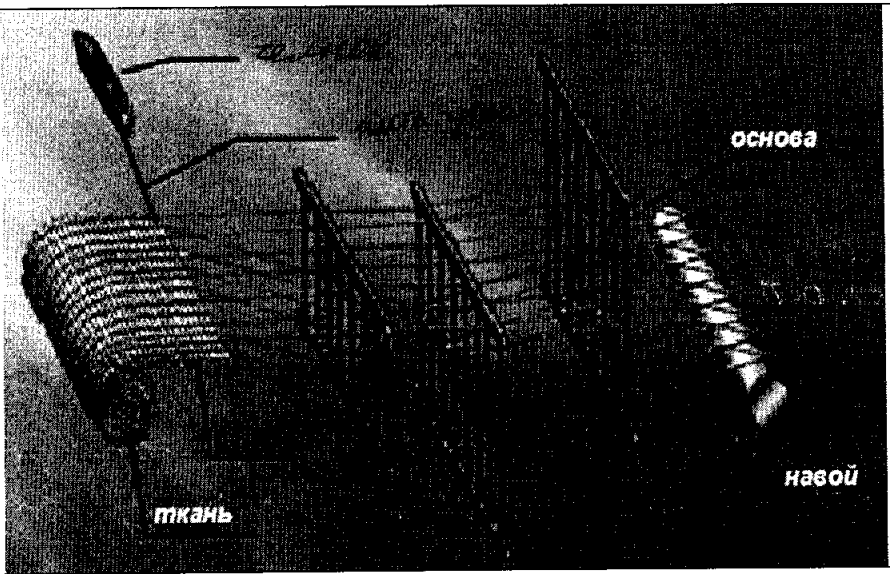
Маратовна.



Бланк ответов. 10-11

№ п/ п	Ответ
1.	<ul style="list-style-type: none"> • функциональность / эффективность, универсальность) • теплопроводность • прочность
2.	<p>Решение: 1. $3 + 1 + 1 + 1,5 + 0,5 + 1 + 2 = 10(\text{г.})$ $300 : 10 = 30(\text{гр})$</p> <p>скинорин - 90 гр; яйцо - 30 гр; сыр - 30 гр; рис - 45 гр морковь - 15 гр; сыр 30 гр; майонез - 60 гр.</p>
3.	<p>большее количество муки или мало тандкста.</p>
4.	<p>плоское, шнотаруеное</p>
5.	<p>измельчение крупы (удаление котшиной...)</p>
6.	<p>на терке</p>
7.	
8.	<p>са в - ишии воен. оролеу</p>
9.	<p>• легкая • не ешын. ммуцадса • впитывающ. • антибактер.</p>

10.



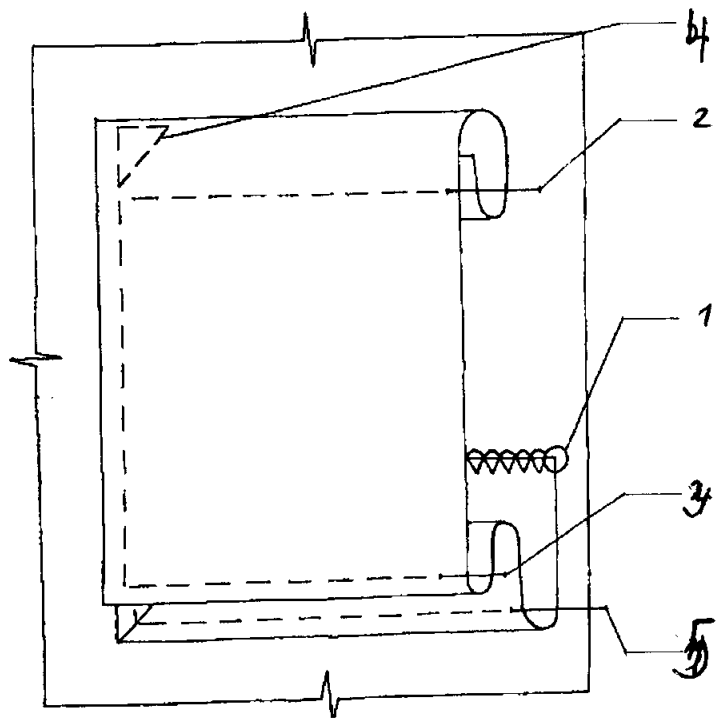
11.

цели, есть, с одной ниткой

12.

создающий вакуум,

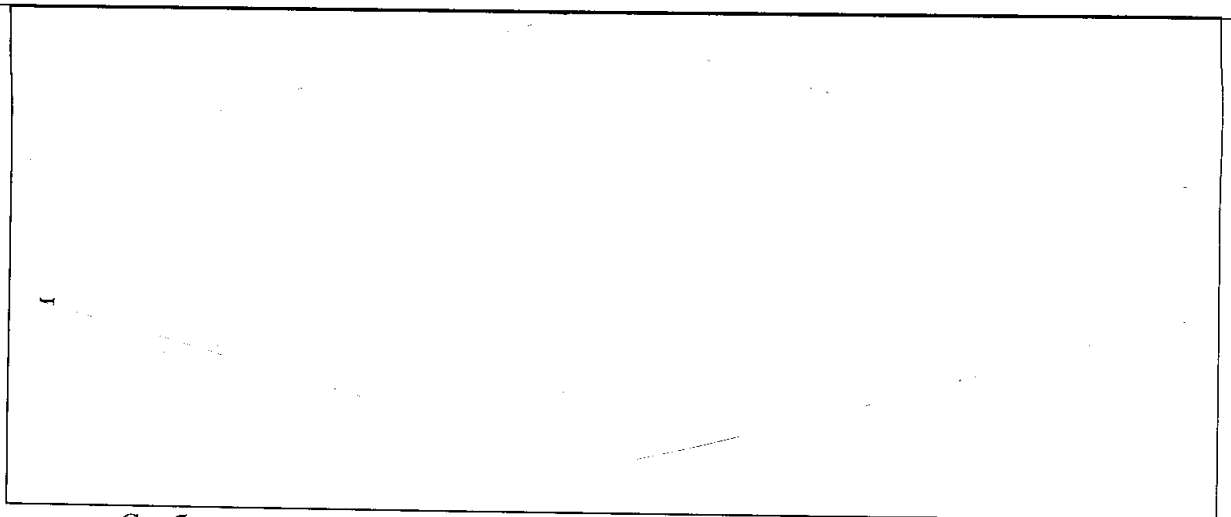
13.



14.

Схема раскладки:

В схеме раскладки использовать предложенный размер шаблона и ткани, не выходя за пределы.

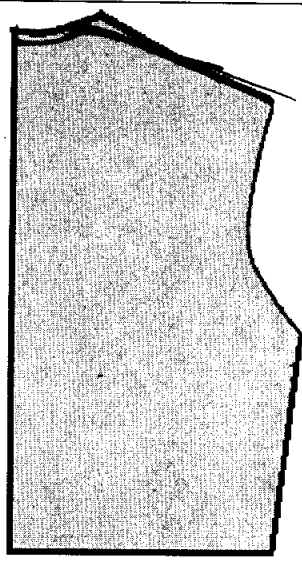
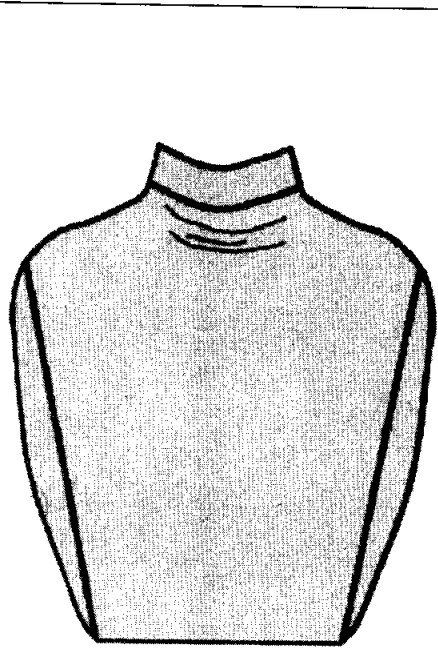


Сгиб ткани

15.

Эскиз

Способ устранения



Причины: излишек ткани в
плечах, швах у горловины

Способ устранения: убрать излишек,
уменьшив сат плеча

16.

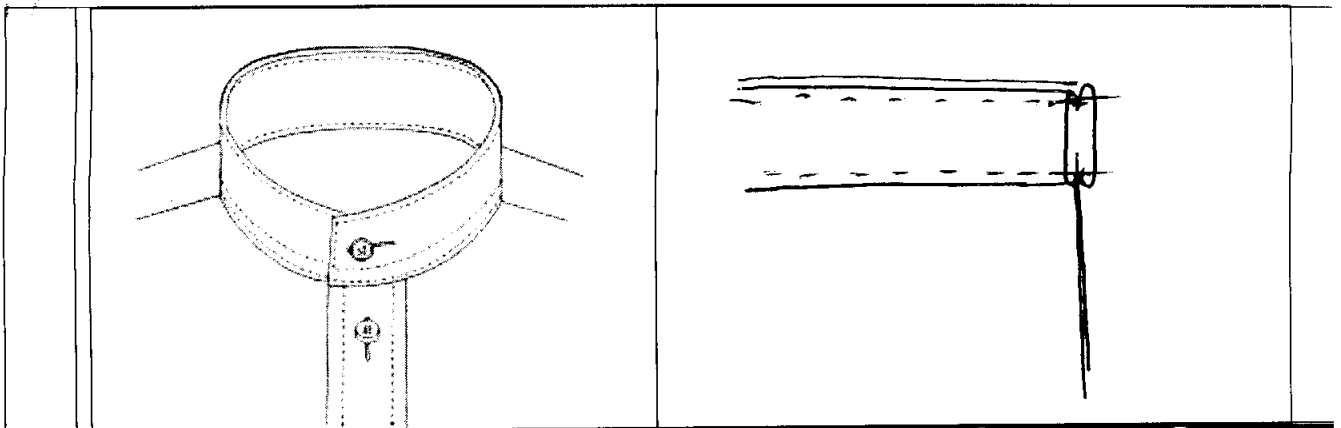
наследие, асиметр.

17.

Эскиз модели

Схема обработки горловины

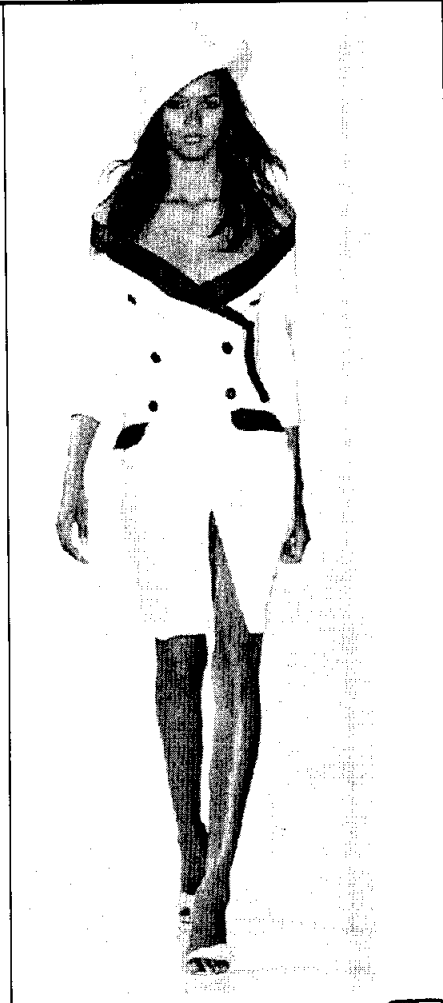
013117



18.



а) Коко Шанель



б) Ив Сен Лоран



в) В. Юдашкин

19

классический (7/8) официальный, деловой

20.

вытягивание опред. нитей для создания опред. рисунка.

21.

50 мм : 30 лет = 1,6 мм - 1 петля.

22.

Следует заменить на: 20 Вт лампочку

	Решение: 1600 - Вт за 8 г. на 100 Вт. ламп. Разница - жоколшо 1280 Вт.
23.	Решение:
24.	Решение: 5,84 р - за 1 ден на 20 Вт. ламп. ≈ 175 р за 30 дена.

25. Творческое задание

1. Расчет выкройки: R волана = $R_{окр} + R_T = 17 + \frac{44}{6,28} \approx 24$

2-3. Построение выкройки, размещение макета на эскизе

Таблица 1

Построение выкройки в масштабе 1:4	Макет баски на юбке

4. Ткани и их волокнистый состав для модели: ситец креп (разно), саржа, атлас

5. Технологическая последовательность обработки изделия

№ п/п	Последовательность обработки изделия
1	обработка срезов швом в подгибку с откр срезами + аверлок или с закр срезами
2	обработка тесьмой, косой бейкой, в кант.

113017